



乳品、啤酒、饮料、食品与医药行业  
专业的自动化工程与工艺工程服务提供商  
自动卫生清管系统定制解决方案

北京瀚海峰科技有限公司是一家为乳品、啤酒、饮料、医药、化妆品、日化行业提供工艺设计方案、自动化系统集成、工艺设备安装、调试和技术服务等，具有综合工程能力的领先企业。

我们工程项目的业务范围包括：电气和自动化系统（SCADA，PLC系统，电气控制柜组装），工艺工程，安装工程（电气安装，机械安装），维护和维修服务，设备销售。凭借多年丰富的经验和专业技术，我们的客户遍布国内外，其中包括众多著名的乳品集团，啤酒集团，制药集团、食品集团以及一些著名的工程公司等。

2019年我们在武汉成立了分公司——武汉湃福瑞科技有限公司，致力于非标自动化产品的研发，设计和制造，主要是清管系统/猪头顶料系统和配套的组件等不锈钢流体设备的研发和制造。

我们是一家重发展、重质量的企业。一直以稳定可靠的产品质量和良好的经营信誉，取得了广大客户的信任，神精雕细琢每个产品的每一个细节，为社会提供优质的产品和服务，为客户创造价值！





## 乳品行业应用

北京瀚海峰科技十多年前开始为乳品厂提供技术服务，我们在乳品行业的工艺工程、电气自动化系统和相关的改造、安装和技术支持服务方面处于领先地位，我们致力于为您提供交钥匙解决方案。

为客户提高产量、产品质量以及生产效率是我们首要的考量。我们设计和制造的自动化单元式设备可以无缝集成到客户的原有生产工艺中。自成立以来。我们交付了许多高质量、高性价比的单元系统，包括混料系统，过滤系统，产品回收系统，CIP系统，巴氏杀菌系统，果料添加系统等等，得到了客户广泛好评。



为加工以下产品，瀚海峰设计，实施，建造了多套交钥匙的自动化系统与工艺生产线：

- 乳品前处理
- 脱盐乳清
- 无水黄油
- 巴氏奶
- 希腊酸奶
- 婴儿配方粉
- 酸奶
- 奶油
- 干燥塔与流化床

瀚海峰高效的交付过以下单元式系统：

- CIP 系统（瀚海峰独立开发的IPlant IT 和 HHFCIP系统）
- 巴氏杀菌系统
- 膜过滤系统
- 酸碱回收系统
- 真空混料系统
- 纳滤系统
- 产品回收系统
- 真空脱气系统
- 无菌空气系统
- 牛奶混料系统

乳品

啤酒

饮料

生物

食品

工艺工程

自动化工程

机电安装

柜体成套

设备代理

备品备件

## 乳品加工行业的部分成功案例：

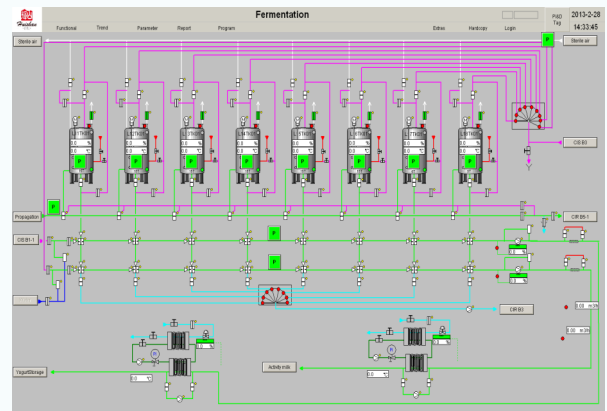
### 1、液态奶前处理项目

北京瀚海峰科技有着丰富的乳品、饮料、啤酒和其他液体食品前处理工程的经验。我们实施了许多交钥匙工程，包括工艺设计、电气设计、自动化控制系统、安装、调试和相关的服务

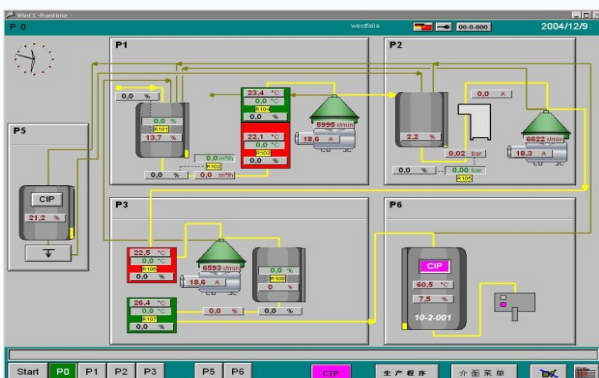
以乳品前处理工程为例：

前处理过程包括原料奶接收，标准化，巴氏杀菌，混合，发酵和CIP等。经过前处理，原料奶可以进一步加工成不同口味的产品，满足不同的客户需求。

- 收奶系统
- 巴氏系统
- 混料系统
- 酸奶发酵
- CIP 系统
- 产品回收



### 2、全自动化的解决方案(无水黄油生产线)



乳品

啤酒

饮料

生物

食品

工艺工程

自动化工程

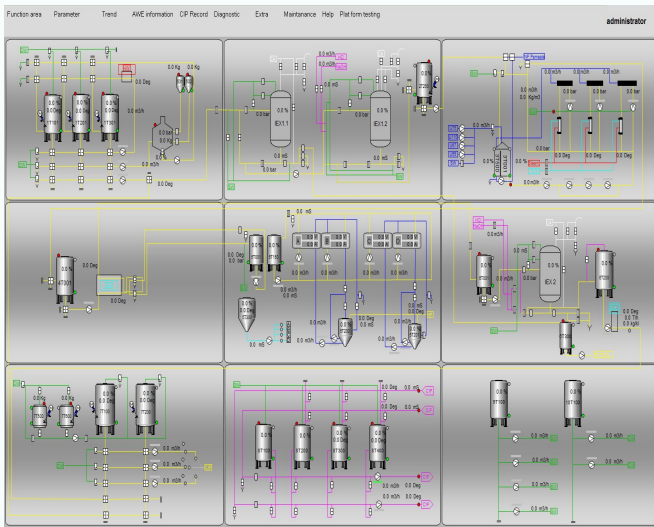
机电安装

柜体成套

设备代理

备品备件

### 3、脱盐乳清生产线



### 交钥匙的自动化解决方案（脱盐乳清系统）

- PLC/SCADA/HMI
- 软件开发
- 电气设计
- 柜体成套
- 机电安装
- 现场调试与维护

### 我们的部分合作伙伴：



乳品

啤酒

饮料

生物

食品

工艺工程

自动化工程

机电安装

柜体成套

设备代理

备品备件



## 啤酒行业应用

北京瀚海峰科技专注于应对客户在生产及技术等领域的挑战。在啤酒行业的丰富经验帮助北京瀚海峰完成的每一个工程都满足客户的需求。

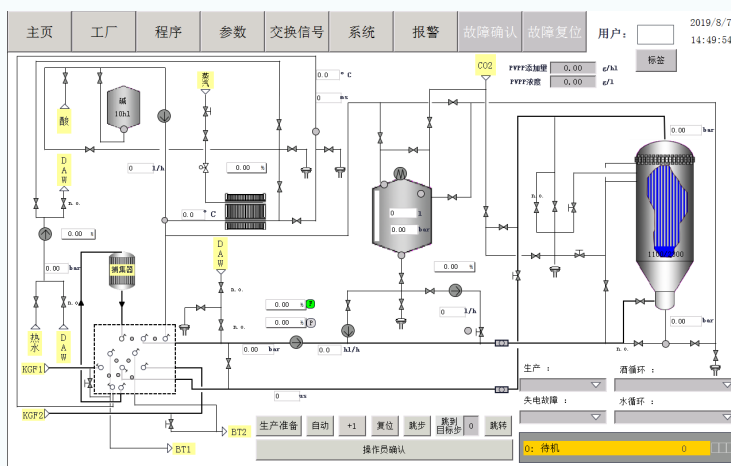


瀚海峰为以下产品已经成功实施了许多交钥匙的自动化系统与工艺生产线:

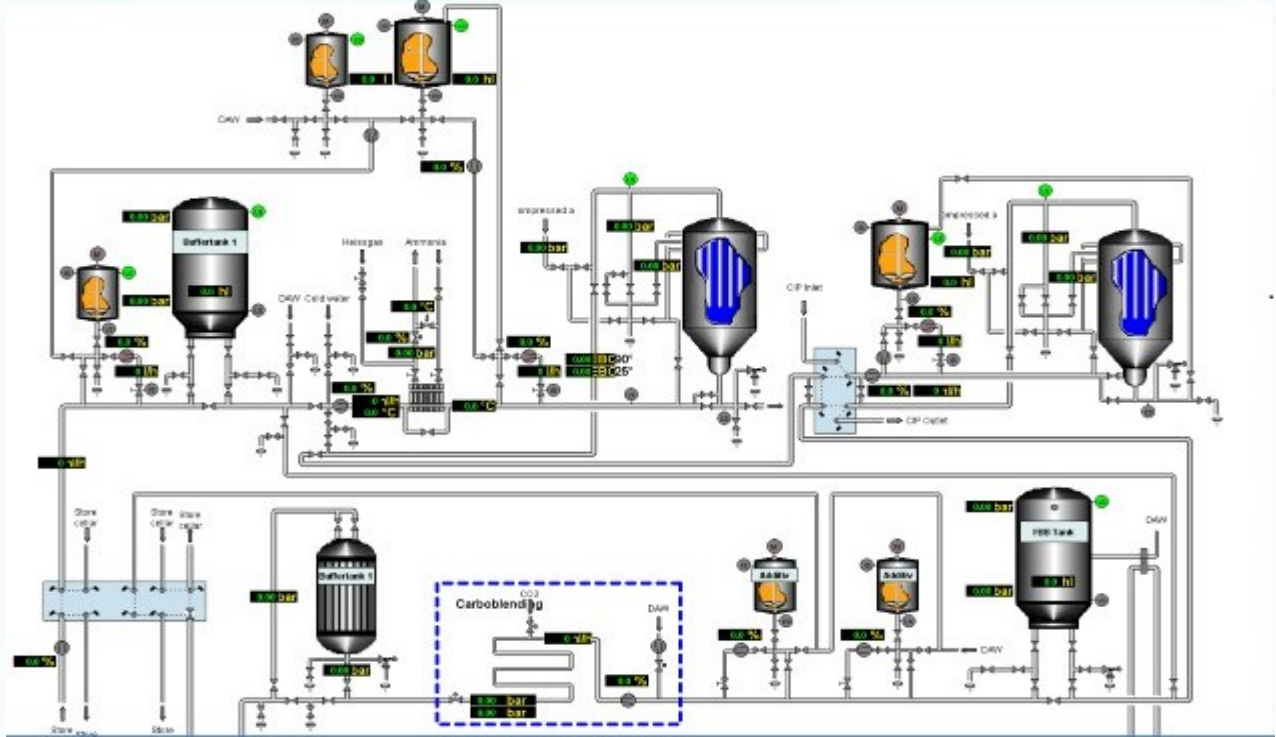
- 啤酒
- 特殊啤酒
- 低醇 / 无醇啤酒
- 苹果酒
- 酒精性饮料

瀚海峰也出色的交付过以下单元式自动化系统：

- 混料系统
- 啤酒过滤系统
- 啤酒冷却系统
- 酵母扩培系统
- 高浓稀释系统



## 硅藻土过滤系统



北京瀚海峰科技是欧洲一流的过滤设备制造在中国的长期合作伙伴，瀚海峰为很多国内外知名啤酒生产厂家的生产线提供多套交钥匙的自动化系统，包括：

- PLC/SCADA 编程
- 电气设计
- 柜体成套
- 现场调试
- 维护与技术支持



乳品

啤酒

饮料

生物

食品

工艺工程

自动化工程

机电安装

柜体成套

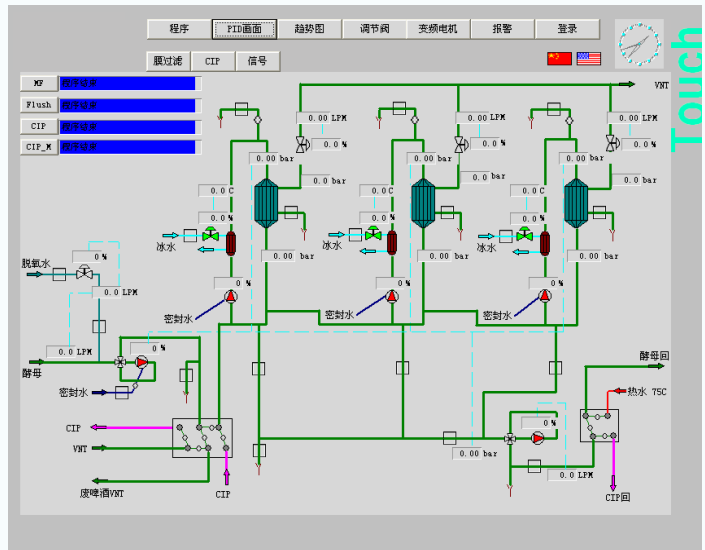
设备代理

备品备件

## 膜过滤系统

在啤酒行业，膜过滤系统有多种用途，用于去除啤酒中的残留酵母，杂质等，这个项目的纳滤系统瀚海峰提供了：

- 全自动化控制系统
- PLC: Siemens S7 300 系列
- HMI: MP370 触摸屏



## 我们的部分合作伙伴



乳品

啤酒

饮料

生物

食品

工艺工程

自动化工程

机电安装

柜体成套

设备代理

备品备件



## 饮料行业应用

北京瀚海峰科技是饮料行业卫生加工生产线的可靠保证。您可以信赖我们，因为我们满足您对饮料加工的所有需求：工艺设计、自动化系统、安装调试、维护、维修和人员培训。

您的生产效率、产量和利润是我们首要考虑的因素。我们多年的专业经验确保您获得成熟的解决方案。我们可以为您更换或维护饮料加工设备，我们也可以设计、制造和安装整条加工生产线。

与北京瀚海峰科技合作，为您提供饮料加工解决方案和相关设备。我们有经验丰富的团队和顶尖的专业技术，为您工厂的运营保驾护航！

### 瀚海峰的饮料加工解决方案：

#### 碳酸饮料：

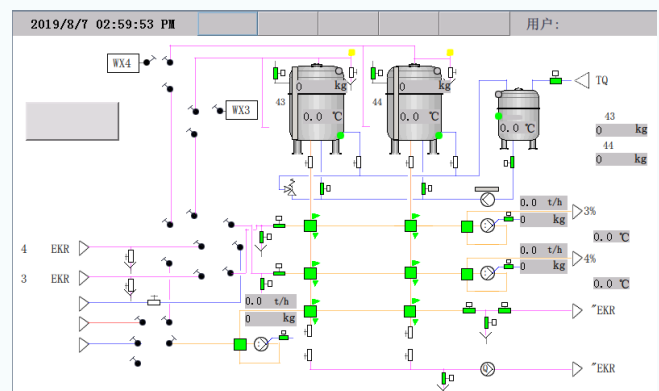
- 水处理
- 基础材料
- 混料
- 制冷和碳酸化

#### 茶饮料：

- 茶水提取物（或其浓缩物，速溶茶粉）
- 混料
- 过滤
- 消毒

#### 水果（蔬菜）汁和水果（蔬菜）果汁饮料：

- 浓缩果汁（果肉）
- 稀释
- 混合和灭菌

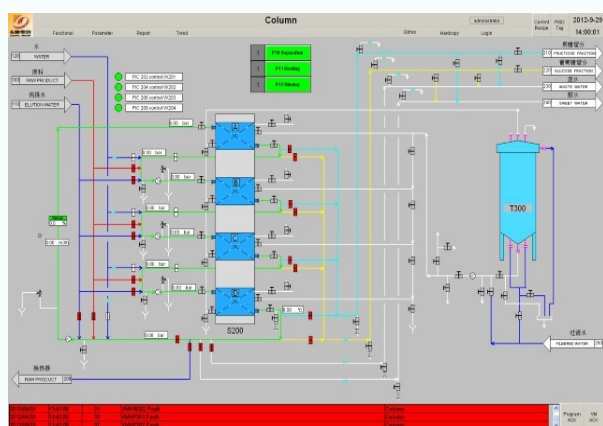


## 饮料加工行业的部分成功案例

### 1、饮料生产线项目：

北京瀚海峰科技为著名的饮料企业成功建造了全自动化生产线，其中包括全自动高果糖浆接收和输送系统，CIP系统，UV空气消毒系统和水加热系统。

在采用自动化系统之前，客户将高果糖浆手动添加到混合罐中。建立自动化控制系统后，高果糖浆通过接收控制程序从输送卡车输送到新安装的储罐，然后根据需求分批运输到生产线，工作效率和产量都显著改进。



2、红牛饮料巴氏杀菌项目：自动化设计、电气设计、 柜体组装、安装调试。

3、可口可乐果糖添加项目：自动化设计、电气设计、 柜体组装、安装调试。

可口可乐项目中，在采用自动化系统之前，客户将高果糖浆手动添加到混合罐中。建立自动化控制系统后，高果糖浆通过接收控制程序从输送卡车输送到新安装的储罐，然后根据需求分批运输到生产线，工作效率和产量都显著改进。

## 我们的部分合作伙伴



乳品

啤酒

饮料

生物

食品

工艺工程

自动化工程

机电安装

柜体成套

设备代理

备品备件

## 食品行业应用

瀚海峰集中力量满足客户在生产优化方面的需求，帮助他们降低成本，提高质量，增强核心竞争力，减少碳足迹，为环保做贡献。

瀚海峰为以下食品行业的应用或生产线提供了自动化系统解决方案：

- 赖氨酸生产线
- 淀粉生产线
- 联合利华浓汤宝生产线
- 食用油脂生产线



## 赖氨酸生产线全自动化系统

瀚海峰为赖氨酸生产线提供了全自动化控制系统，同时也提供相关旧系统的升级及改造服务，包括工艺的改进，增加部分新设备，提供了安装和维护服务。

乳品

啤酒

饮料

生物

食品

工艺工程

自动化工程

机电安装

柜体成套

设备代理

备品备件



## 浓汤宝生产线的全自动化系统

浓汤宝包括多种不同风味的产品：鸡汤，猪骨汤，牛肉汤等等。

在这个项目中，国外公司提供相关的机械设计，瀚海峰负责自动化系统，包括：

- PLC/SCADA 编程
- 电气设计
- 柜体成套
- 现场调试
- 技术支持与维护



## 我们的部分合作伙伴



乳品

啤酒

饮料

生物

食品

工艺工程

自动化工程

机电安装

柜体成套

设备代理

备品备件

## 医药行业应用

北京瀚海峰科技的工程团队对优化处理工作流程定期进行系统培训，可以实现生产最大化和成本最低化，我们可以独立完成设计、采购、施工、安装、自动化控制、验证等服务。瀚海峰与国内最好的卫生和制药工艺设备制造商建立了合作伙伴关系，使我们能够了解他们产品的特点、优势、能力和局限性，我们把这些知识运用到客户身上。我们花时间了解您的市场战略、生产价值和竞争地位。

### 北京瀚海峰科技的制药加工解决方案：

- 发酵系统

我们为您的所有发酵需求提供解决方案，因为我们了解按照严格的指导原则制造药品所需的流程。

- CIP系统

工艺优化取决于有效的清洁。CIP系统可以集成到制药行业的液体剂量配方系统设备中，自动清洁过程可确保重复性，允许验证并最大限度地减少停机时间。



### 粉药生产线

北京瀚海峰科技为国内的一家动物药品制药公司设计并制造了一套全自动粉末药品生产线。将喷雾干燥和流化床干燥组合用于两个阶段的干燥过程。生产线的低能耗，高产量和高粉末质量证明了我们的强大工程实力。



乳品

啤酒

饮料

生物

食品

工艺工程

自动化工程

机电安装

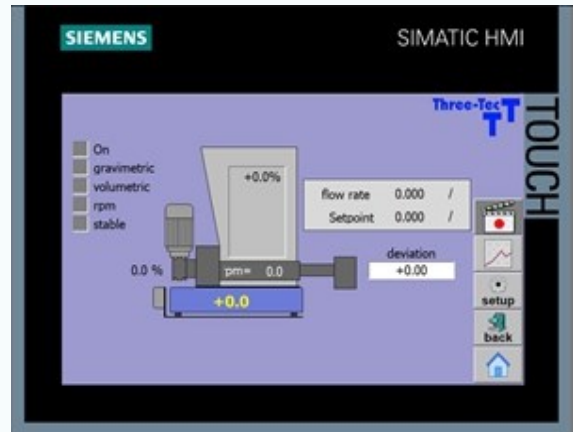
柜体成套

设备代理

备品备件

## 微米级粉末药物研磨自动化控制系统

微米级粉末药物颗粒由先进的自动研磨设备在无菌车间生产制造。瀚海峰为一家国外知名制药企业的药物研磨设备设计并实施了一套完整的自动化控制系统，该系统易于操作，提高了生产效率，减少了人工操作的误差。



自动化系统采用最新西门子S71500系列产品的控制系统，PROFIBUSDP和Profinet通讯接口，panel PC放置在控制中心，实现设备监控，显示设备的运行参数和状态。

## 灵活的顺序控制

除了过程控制系统中的顺序控制外，HMI，PLC和SCADA还提供完整的集成模块。

1. 可视化顺序控制状态显示：包括顺序控制状态机的情况，当前步骤，当前步骤的相关时间
2. 故障/报警/提示信息：可视显示当前顺序控制的故障/报警/提示信息
3. 故障/报警/提示历史记录：可视显示当前顺序控制的故障，报警和提示历史信息
4. 电子签名和电子记录：与此顺序控制相关的电子签名和电子记录
5. 可自定义操作界面：可根据不同的顺序控制特性定制不同的操作界面

## 我们的部分合作伙伴：



乳品

啤酒

饮料

生物

食品

工艺工程

自动化工程

机电安装

柜体成套

设备代理

备品备件



## 四大系统升级改造

北京瀚海峰科技不仅具备新生产线建设的专业能力，还擅长旧系统升级和重建。我们精通升级GEA, SPX, TeraPak的自动化系统，并且在改造相关的生产线方面拥有丰富的成功经验。



### 1) GEA OTAS SCADA系统的升级改造

在升级之前，旧版OTAS系统只能在Windows NT / Windows 2000 / Windows /XP下运行，最新硬件不支持旧操作系统或OTAS平台。随着原有计算机硬件系统的老化和损坏，许多工厂只能在最新的硬件平台上运行虚拟主机，在虚拟主机中运行原始SCADA和OTAS系统。

基于对GEA OTAS SCADA 系统的深刻理解，瀚海峰已成功升级了多家国内的流体食品厂和制药厂相关系统

系统升级的主要优点如下：

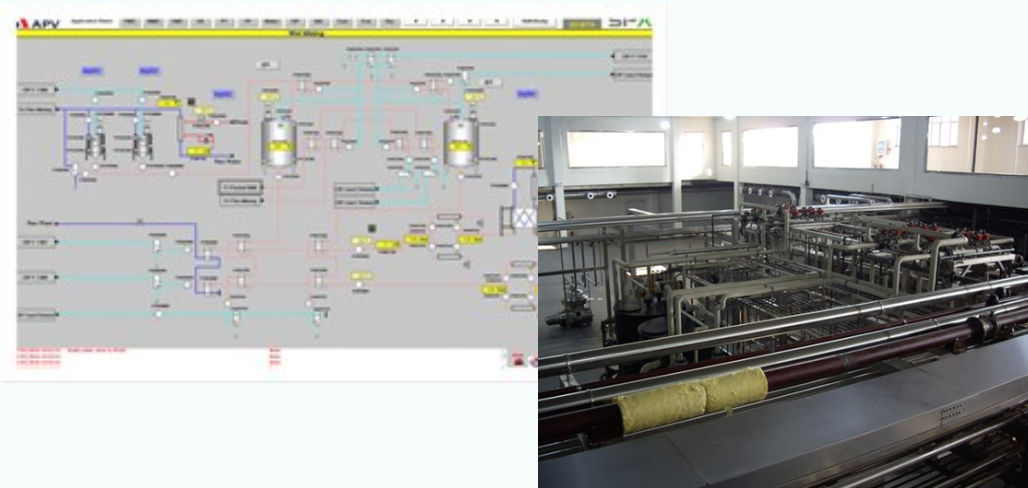
1. 采用最新的计算机硬件平台系统（包括高性能CPU，大容量内存，高速以太网，多显示屏系统等）；
2. 操作系统升级到最新（Windows 7 / Windows 10等）；
3. 采用最新的工业SCADA平台软件（最新版本的WinCC / Intouch）；
4. 应用最新的安全技术以降低入侵风险；
5. 提高系统的可操作性和快速响应能力；
6. 提高系统平台的可扩展性；
7. 操作界面基本相同，无需培训操作人员；
8. 减少PLC程序修改，系统可在短时间内（2-3天）投入生产，减少停机时间。

## 2) SPX Factory Expert自动化系统升级及生产线改造

Factory Expert是SPX开发的自动化和信息处理平台

由于微软不再提供相关的技术支持，旧的SPX操作系统（包括在其上运行的工业控制系统）变得越来越有风险。此外，旧版平台的可扩展性也受到之前技术条件的限制，落后于时代。因此升级变得越来越迫切。

凭借对SPX自动化系统的熟练掌握，瀚海峰已经升级了许多大型流体食品厂和制药厂的相关系统，包括工控机升级，触摸屏升级，PLC升级，软件系统的移植和升级。并且成功改造了许多相关的生产线。



## 3) 利乐PLANT MASTER自动化系统升级及生产线改造

PLANT MASTER 是利乐开发的一种开放，可扩展的自动化和信息解决方案。基于对利乐自动化控制系统的精通，瀚海峰已经成功升级了许多乳品、饮料厂的相关系统，并对相关生产线实施了改造工程。对于自动控制系统，原PLC程序的修改和升级都在原有的利乐系统架构内。改造后的工艺设计，设备配置和全自动化系统可以无缝集成到原始的利乐系统中。我们在最短的时间内完成升级改造，同时升级改造可以优化生产工艺，提高生产效率，降低成本。



乳品

啤酒

饮料

生物

食品

工艺工程

自动化工程

机电安装

柜体成套

设备代理

备品备件

关于升级SPX系统, TetraPak系统和GEA系统的项目, Hyperfore还提供交钥匙工程服务, 包括工程设计, 自动化系统的无缝集成, 设备提供, 安装服务, 调试和维修服务。瀚海峰实施的改造项目专业高效、性价比高, 生产线一直运行良好, 客户好评不断。

#### 4) westfalia离心机控制系统升级

**Westfalia** 离心机广泛用于乳制品, 啤酒, 饮料, 油脂等行业。在乳品工业中, 它们主要用作净乳机, 离心机, 杀菌分离机。

德国机械制造技术使离心机机械和设备的寿命长达30年, 甚至更长。但是, 由于公司政策原因, 原PLC硬件采用集成的西门子PLC / HMI, 程序绑定相关硬件。

十多年后, 相关的集成硬件停止生产。西门子无法提供备件支持, 一旦控制面板损坏, 自动化控制系统只能升级。

瀚海峰可以提供相关的系统升级服务, 包括: 站点程序的备份服务, 升级解决方案和报价, 控制柜改造, 调试和维护服务。优点是交货时间短, 性价比高。

瀚海峰的Westfalia分离机升级服务包括以下设备和生产线:

#### 1. 单机电气自动化系统, 包括:

乳品行业:

- 净乳机
- 分离机
- 杀菌分离机
- 喷嘴浓缩分离机
- 奶油标准化系统

食品行业:

- 淀粉分离机

油脂行业:

- 油脂分离机

#### 2. 包括分离机系统生产线:

乳品行业:

- 无水黄油生产线
- 巴氏灭菌系统

生物行业:

- 赖氨酸发酵澄清生产线

啤酒行业:

- 酵母回收生产线



### 我们的部分合作伙伴:



乳品

啤酒

饮料

生物

食品

工艺工程

自动化工程

机电安装

柜体成套

设备代理

备品备件



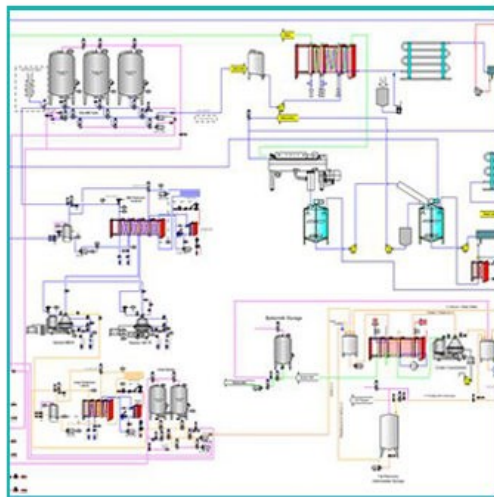
## 工艺工程

### 1、工艺设计

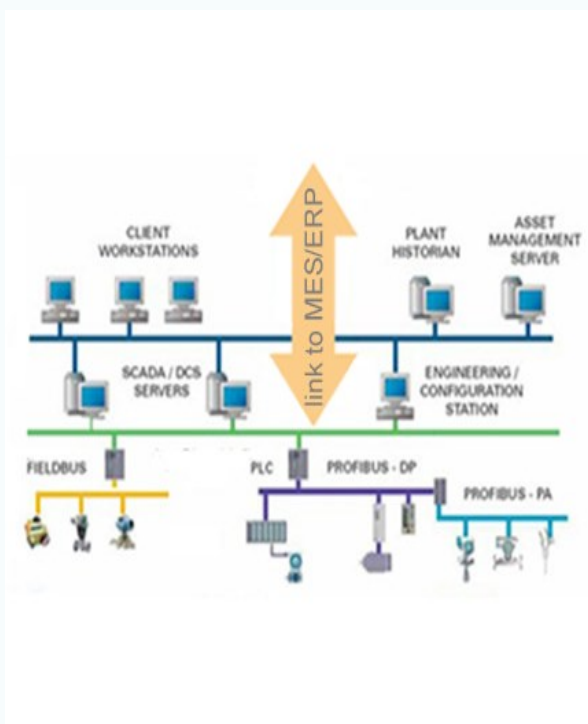
北京瀚海峰科技与每个客户合作，以最快的速度开发安全高效的解决方案，满足您的行业应用和预算需求。

项目工作流程：总体规划，工艺和自动化设计、采购、施工、安装、调试和客户服务。

工艺设计的行业：乳制品、啤酒、饮料、医药、化妆品、日化行业等



### 2、自动化控制系统



1) 自动化控制系统包括：

PLC系统，SCADA系统，现场总线系统，功能及特征如下：

- 阀门，电机，模拟输入，模拟输出，数字输入，数字输出，PID控制等智能控制元件
- 灵活的步序控制
- 完整的参数管理
- 多级管理许可证，确保生产安全运行，避免未经授权的修改和操作

2) 电气设计制图采用Eplan软件，能够支持多种语言，电控柜内常用硬件品牌包括：

- 直流驱动器品牌：ABB / 西门子等
- 变频器品牌：丹佛斯/ ABB / 西门子/ AB等
- 电磁阀岛品牌：Festo / Burkert等
- 控制柜：威图/国内知名品牌

乳品

啤酒

饮料

生物

食品

工艺工程

自动化工程

机电安装

柜体成套

设备代理

备品备件

### 3、机电安装

我们的安装团队拥有丰富的专业知识和经验，能够高效、正确地完成您工厂的管道施工。管道施工工作包括电气安装和机械安装。

安装工程流程：

- 创建工厂安装布局图和工艺流程图
- 机械安装：
  - 管道/管架：设计，布局 and 连接
  - 电源线/电缆桥架/能量管道：设计，布局 and 连接
  - 产品管道/ CIP管道：设计，布局 and 连接
  - 设备安装和连接
- 电气柜安装
- 项目管理：控制工程质量，时限，成本，安全和协调
- 安装工程监督
- 设备调试
- 项目验收
- 技术支持和客户服务



### 4、项目管理和服务

定期维护和检查是确保您的生产顺利进行的先决条件。我们帮客户设定好维护机械，电气，自动化控制系统的时间和间隔。

项目管理：

- 详细估算
- 工程设计
- 现场监督
- 调试和培训
- 维修和维护
- 技术服务和支持
- 进度报告

服务：

- 如有故障，提供电话技术支持
- 远程网络技术支持
- 现场维护访问和现场技术支持，包括现场故障排除
- 现场操作培训和电气，自动化指导等
- 紧急情况下的快速反应



乳品

啤酒

饮料

生物

食品

工艺工程

自动化工程

机电安装

柜体成套

设备代理

备品备件

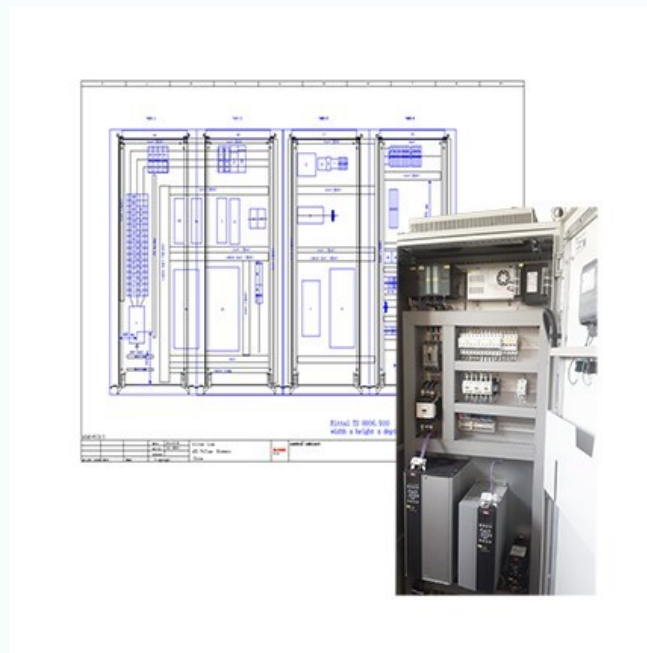
## 电气与自动化系统

### 1、电气设计和柜体成套

电气设计的质量直接影响生产进度和产品质量。我们的团队从事此专业设计已有十多年，经验丰富。

在前期机柜设计和后期检查中，我们努力将产生故障的可能性最小化。通过一系列管理方法，提高了设计工作的合理性和准确性，使我们设计的电气柜具有安全稳定的特点。

设计采用EplanPPE软件，它是以电气设计为基础的跨专业的设计平台，包括电气设计、流体设计、仪表设计、机械设计（如机柜设计）等。电气图纸具有分类清晰，图纸详细，功能准确，系统性强的特点。



#### 柜体成套和安装规范：

1. 统一符号编号，字体大小适中，清晰易识别。
2. 电气元件符合设计要求，排列整齐，固定牢固，易于拆卸和更换。
3. 为了避免信号干扰，电源线和信号线分开，明显区分强弱线和信号线的不同颜色。

瀚海峰在发货前实施电气柜的出厂测试。确保电气柜的性能和质量符合安装要求，从而减少现场调试和测试的时间。



## 2、Scada & PLC

我们的自动化解决方案包括：

自动化控制程序、系统可视化、配方管理、原材料管理、批次可追溯性、现场调试。

### 自动化控制系统：

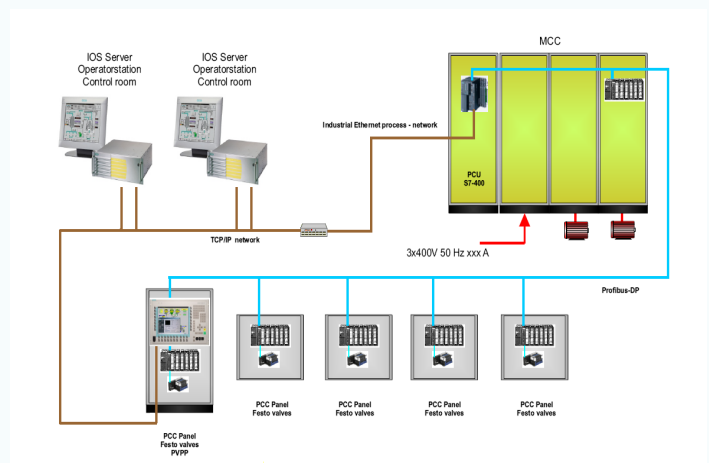
PLC系统品牌：

- 西门子：S7-200 / S7-300 / S7-400 / S7-100 / S7-1500
- AB：SLC 500 PLC / ControlLogix PLC / CompactLogix PLC
- GE：90-30系列PLC / 系列90-70 PLC
- SCADA系统：Wincc / Intouch / iFix / RSVIEW/HMI人机界面
- 现场总线：Profibus-DP / ASI / 工业以太网/控制网/ Modbus / Modbus TCP等



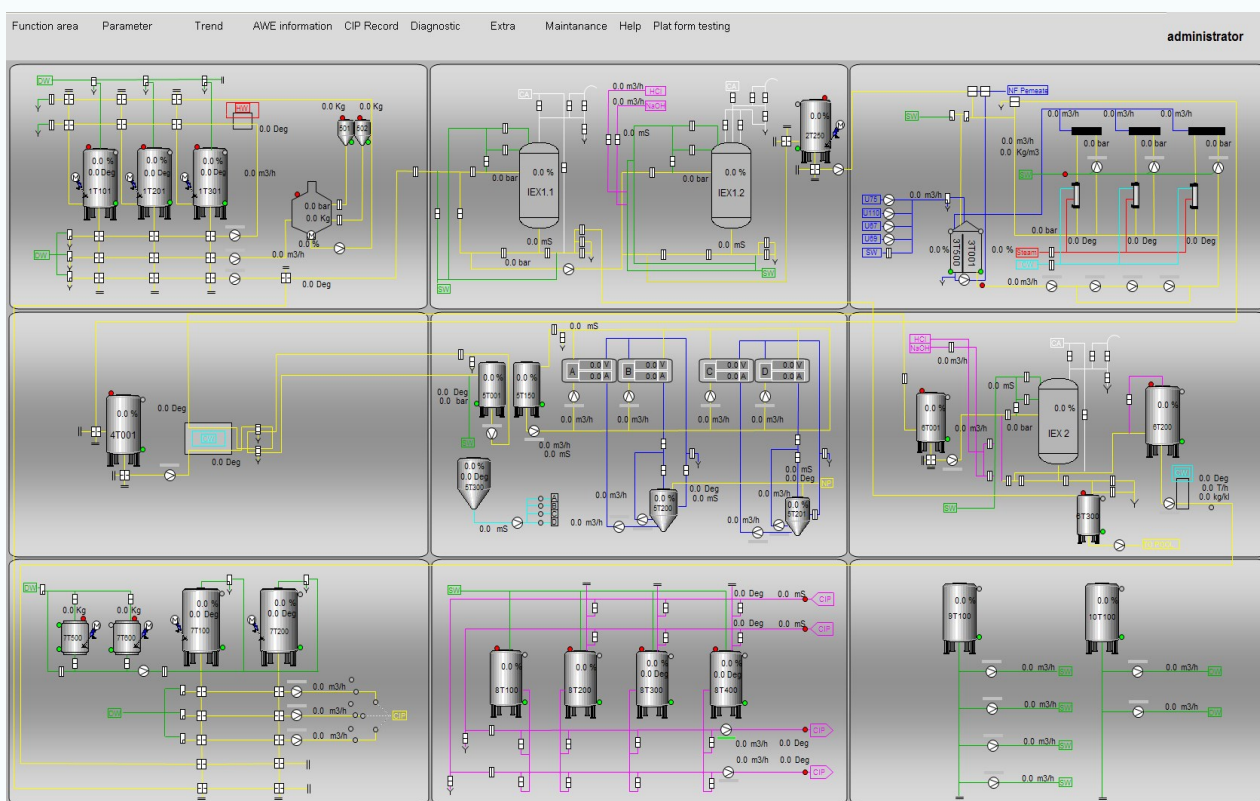
### 电控柜内部硬件品牌：

- 直流驱动器品牌：ABB / 西门子等
- 变频器品牌：丹佛斯/ ABB / 西门子/ AB等
- 电磁阀岛品牌：Festo / Burkert等



## Iplant IT-瀚海峰自动化解决方案平台

北京瀚海峰科技结合先进的自动化技术和对各行业工艺的精深理解，研发出工业自动化解决方案平台软件Iplant IT. 这一平台软件不仅可以应用于单机系统，还可以应用于整厂自动化解决方案。



### Iplant IT 特点:

1. 智能控制元素
2. 灵活的顺序控制
3. 参数管理
4. 趋势管理
5. 报表系统
6. 电子记录和电子签名

乳品

啤酒

饮料

生物

食品

工艺工程

自动化工程

机电安装

柜体成套

设备代理

备品备件

## 清管系统

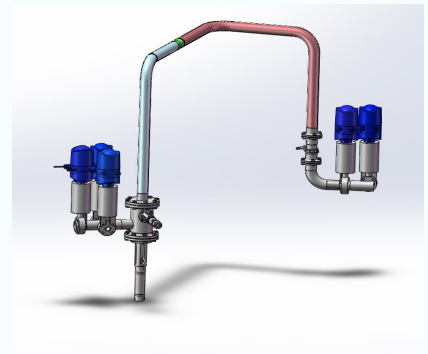
### 猪头顶料系统

## 卫生型清管系统

适用于食品、饮料、乳品、巧克力、糖果以及化妆品等行业卫生应用。优点：减少产品损失，增加产品得率；减少废水处理负担；减少清洗水的消耗量；减少清洗介质的耗用量；节能环保。

清管系统解决方案包括：

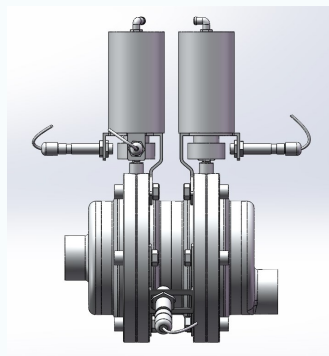
- ◆ 提供产品回收系统的功能描述（FDS）
- ◆ 管道设计和管道布局
- ◆ 自动化系统
- ◆ 安装服务
- ◆ 现场调试和用户培训
- ◆ 维护和维修服务
- ◆ 备件供应



## 超卫生型清管系统

适用于乳制品、医药及生物技术等高要求的行业应用。

Hyperfore提供的超卫生型清管系统的直列式工作站，具有CIP-SIP功能，适用于设计完整的清管线，无需使用任何球阀。超卫生型清管系统是对卫生型清管系统的进一步补充，其发射站的更改，使得整套产品回收系统更加符合卫生以及无菌级别，更加安全以及可靠。



发射站

乳品

啤酒

饮料

生物

食品

工艺工程

自动化工程

机电安装

柜体成套

设备代理

备品备件



清管系统/猪头顶料系统部分

组件名称	结构示意图
<p><b>“小猪”/清管器发射站</b></p> <p>所有卫生、无菌的猪头顶料系统都需要一种方法，将“小猪”（或清管器）安全地引入管线，并将“小猪”从源头推进至目的地。</p> <p>发射站可以作为清洗站，设计适用于CIP和SIP。它集成在产品路径中，产品或CIP液体可以通过被牢固地保持在站内的“小猪”。</p>	
<p><b>“小猪”/清管器接收站</b></p> <p>当产品回收系统的顶料过程结束后，还需要一个地方来存放这些“小猪”，这是接收站的关键功能。</p>	
<p><b>机械气体驱动控制器：</b></p> <p>气体驱动控制器可以保证“小猪”在管道中匀速的移动，不受管道长度制约，在控制器的帮助下，“小猪”移动的速度将被匀速控制。</p>	
<p><b>切线型清管器—适用所有情况的清管器</b></p> <p>切线型“小猪”为一体设计，选用符合卫生级要求并且磨损微小的弹性材质。Hyperfore切线型“小猪”拥有较细的腰身，这样的设计可以让它自由通过半径1.5的弯头。切线型“小猪”同时也用于清管并没有变径的三通。</p>	
<p><b>可清管软管</b></p> <p>对于润滑油、化学品、食品等不同产品，可使用不同材料的清管软管。</p>	

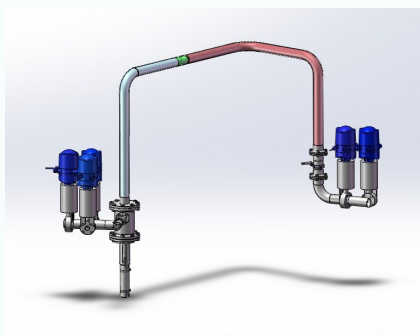
组件名称	结构示意图
<p><b>可清管防混阀：</b></p> <p>阀体的选材与制造同蝶阀和转向阀相同，保持了阀体壁厚的特点，机械强度好，不易变形。阀体材质同样为316L不锈钢。</p> <p>球形阀体设计，是为了减少压力损失。</p> <p>PFA材质的双重漂浮密封垫，可承受任何清洗剂，使清洗更完整，更彻底。</p> <p>双座双密封防混阀的两个完全独立的阀板和密封垫构成了两个完全独立的腔，两阀板之间的泄露仓避免了阀板 密封垫损坏时，两种产品混淆的风险。</p> <p>泄露仓可独立清洗。</p> <p>可清管阀门下方的管道可以通过“小猪”，管壁上的产品可以被完全清理干净，阀门在运行时不会泄露。</p>	
<p><b>可清管球阀：</b></p> <p>球阀的特点是模块化设计，对接法兰容易维护，带清洗喷嘴。清洗喷嘴可以清洗球和密封，确保卫生级别的CIP清洗，能够清洗到不容易到达的地方。</p> <p>球阀的特点是具有无障碍的流动通道，是适用于产品回收系统的理想阀门。</p>	
<p><b>多端口球阀：</b></p> <p>多端口球阀用于关闭一个或多个回路或将加压流体分配到一个或多个通道。多端口阀由一个主体（包括2到4个通道）和一个导向流体循环的键（圆柱形球体）组成。它的卫生设计使它有可能确保没有保留区，能够清洗到不容易到达的地方，是适用于产品回收系统的理想阀门。</p>	

瀚海峰为您提供：

应用于乳品、啤酒、食品、医药、日化等行业高效率的自动化单元系统：



膜过滤系统



猪头顶料系统



CIP系统



真空脱气系统



巴氏杀菌系统



果肉添加系统



酒过滤系统



菌种添加系统



真空混料系统

啤

乳品

啤酒

饮料

生物

食品

工艺工程

自动化工程

机电安装

柜体成套

设备代理

备品备件



备品备件

瀚海峰和国内外知名的供应商建立了长期稳定的合作伙伴关系，为客户提供下列优质的产品和备件

GEA阀门：



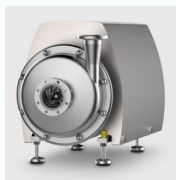
GEA防混阀双座阀

阿法拉伐阀门：



独特的SSV阀门（标准配置）

泵：



GEA离心泵  
Hilge TP  
GEA Hilge TP



国产凸轮转子泵

仪表和传感器

1) E+H:



Proline Promag  
10H电磁流量计  
DN 2 ... 150  
1/12 "... 6"

2) IFM



IFM  
电感式传感器  
IFS204

HMI和PLC

西门子SIMATIC S7-300

SIMATIC S7-400过程控制器

SIMATIC S7-1200基本控制器

SIMATIC S7-1500高级控制器

I /O系统；

ET200M

ET200S

ET200SP

HMI：

精智面板

精简面板

可移动面板



# 北京瀚海峰科技有限公司

乳品、啤酒、饮料、食品与医药行业  
专业的自动化工程与工艺工程服务提供商  
优质的备品备件提供商



工 艺 工 程

自动化工程

单 元 系 统

柜 体 成 套

机 电 安 装

产 品 代 理

备 品 备 件

地址：北京市昌平区景兴街18号  
企业墅上区1号楼5单元3层  
邮编：102200  
电话：+86 10 89764800  
邮箱：admin@hyperfore.com  
网址：www.hyperfore.com  
www.hyperfore.cn

